

## ОПИСАНИЕ МЕСТОПОЛОЖЕНИЯ ГРАНИЦ

### Зона экологических и природных ландшафтов поселка городского типа Янчукан Северо-Байкальского муниципального района Республики Бурятия

(наименование объекта, местоположение границ которого описано (далее - объект))

#### Раздел 1

#### Сведения об объекте

№ п/п	Характеристики объекта	Описание характеристик
1	2	3
1.	Местоположение объекта	671735, Республика Бурятия, район Северо-Байкальский, поселок городского типа Янчукан
2.	Площадь объекта +/- величина погрешности определения площади (Р +/- Дельта Р)	5872 +/- 27 м <sup>2</sup>
3.	Иные характеристики объекта	-

## Раздел 2

<p><b>Сведения о местоположении границ объекта</b></p>
--

1. Система координат МСК 03

## 2. Сведения о характерных точках границ объекта

Обозначение характерных точек границ	Координаты, м		Метод определения координат характерной точки	Средняя квадратическая погрешность положения характерной точки (Mt), м	Описание обозначения точки на местности (при наличии)
	X	Y			
1	2	3	4	5	6
1	1026490.07	5298886.54	Картометрический метод	0.10	Закрепление отсутствует
2	1026347.93	5298791.43	Картометрический метод	0.10	Закрепление отсутствует
3	1026355.96	5298768.24	Картометрический метод	0.10	Закрепление отсутствует
4	1026381.50	5298742.63	Картометрический метод	0.10	Закрепление отсутствует
5	1026463.12	5298839.51	Картометрический метод	0.10	Закрепление отсутствует
1	1026490.07	5298886.54	Картометрический метод	0.10	Закрепление отсутствует

3. Сведения о характерных точках части (частей) границы объекта

Обозначение характерных точек части границы	Координаты, м		Метод определения координат характерной точки	Средняя квадратическая погрешность положения характерной точки (Mt), м	Описание обозначения точки на местности (при наличии)
	X	Y			
1	2	3	4	5	6
-	-	-	-	-	-

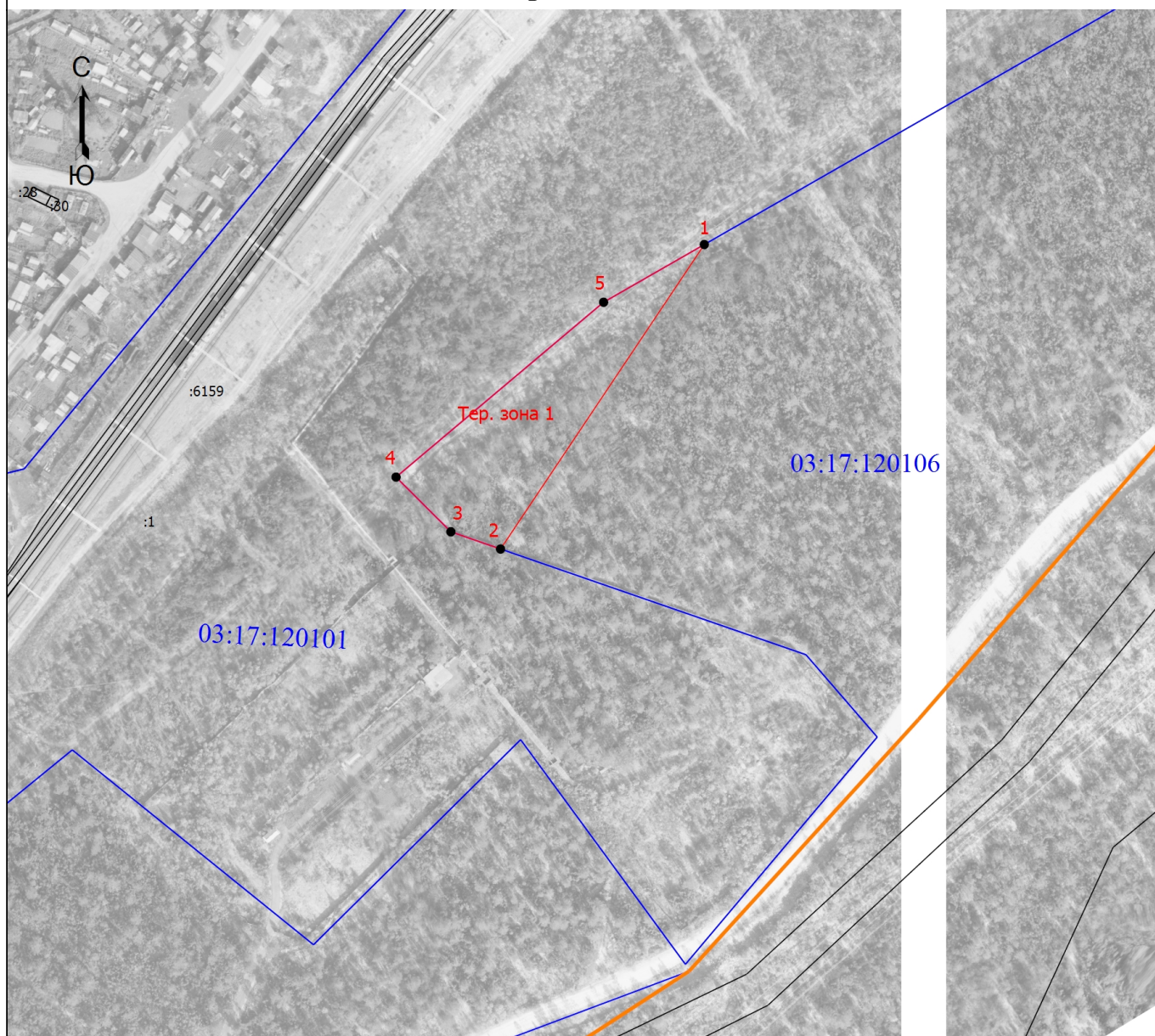
Раздел 3							
Сведения о местоположении измененных (уточненных) границ объекта							
1. Система координат -							
2. Сведения о характерных точках границ объекта							
Обозначение характерных точек границ	Существующие координаты, м		Измененные (уточненные) координаты, м		Метод определения координат характерной точки	Средняя квадратическая погрешность положения характерной точки (Mt), м	Описание обозначения точки на местности (при наличии)
	X	Y	X	Y			
1	2	3	4	5	6	7	8
-	-	-	-	-	-	-	
3. Сведения о характерных точках части (частей) границы объекта							
Обозначение характерных точек части границы	Существующие координаты, м		Измененные (уточненные) координаты, м		Метод определения координат характерной точки	Средняя квадратическая погрешность положения характерной точки (Mt), м	Описание обозначения точки на местности (при наличии)
	X	Y	X	Y			
1	2	3	4	5	6	7	8
-	-	-	-	-	-	-	

**Текстовое описание местоположения границ  
населенных пунктов, территориальных зон, особо охраняемых природных  
территорий, зон с особыми условиями использования территорий**

Прохождение границы		Описание прохождения границы
от точки	до точки	
1	2	3
-	-	-

## Раздел 4

### План границ объекта



Масштаб 1:3000

#### Условные обозначения

- - Граница территориальной зоны Р
- - Характерная точка границы, сведения о которой позволяют однозначно определить ее положение на местности
- Тер. зона 1 - Зона экологических и природных ландшафтов
- 1 - Обозначение новой характерной точки
- 03:17:020120 - Номер кадастрового квартала
- - Граница земельного участка, учтенная в ЕГРН
- - Граница кадастрового квартала
- - Граница населенного пункта

Подпись \_\_\_\_\_

Дата "\_\_\_\_\_" \_\_\_\_\_ г.

Место для оттиска печати (при наличии) лица, составившего описание местоположения границ объекта