

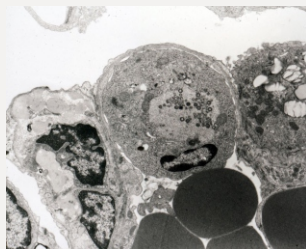
# АФРИКАНСКАЯ ЧУМА СВИНЕЙ

Африканская чума свиней (АЧС) - контагиозная септическая болезнь домашних свиней (далее - свиньи) и диких кабанов.

## Возбудитель - ДНК вирус

Сохраняет жизнеспособность:

- в почве в течение 120 календарных дней;
- в стоячей воде - 175 календарных дней;
- в навозе - до 160 календарных дней;
- в мышечной ткани, костном мозге - до 180 календарных дней;
- в селезенке - до 1 года.



Инкубационный период составляет от 3 до 15 календарных дней.

**Выжившие животные пожизненно остаются вирусоносителями!!!**

## Клинические признаки АЧС:

- лихорадка с повышением температуры тела до 41 - 42 °С;
- угнетенное состояние, нарушение гемодинамики - посинение или покраснение кожи ушей, живота, промежности и хвоста;
- воспалительные и некродистрофические изменения паренхиматозных органов ;
- диарея;
- кровавистые истечения из носовой полости;
- клонические судороги;
- аборт у супоросных свиноматок.



Источником возбудителя являются больные, а также переболевшие, находящиеся в инкубационном периоде, не имеющие клинических признаков и выделяющие возбудитель во внешнюю среду свиньи и дикие кабаны.



Передача возбудителя осуществляется алиментарным, контактным, ятрогенным, аэрогенным, трансмиссивным, внутриутробным путями и с генетическим материалом. Факторами передачи возбудителя являются секреты и экскреты больных свиней, диких кабанов и вирусоносителей, продукты убоя свиней, добычи диких кабанов и продукты их переработки, трупы свиней и диких кабанов, а также контаминированные возбудителем объекты окружающей среды, включая корма, воду, навоз, подстилку, почву, одежду и обувь обслуживающего персонала, инвентарь, оборудование, транспортные и иные материальные и технические средства.



# ПРОФИЛАКТИЧЕСКИЕ МЕРОПРИЯТИЯ ПО ПРЕДОТВРАЩЕНИЮ ВОЗНИКНОВЕНИЯ И РАСПРОСТРАНЕНИЯ

В целях предотвращения возникновения и распространения АЧС физические и юридические лица, индивидуальные предприниматели, являющиеся собственниками свиней обязаны:

- предоставлять по требованиям специалистов органов и организаций, входящих в систему Государственной ветеринарной службы РФ свиней для осмотра;
- извещать в течение 24 часов специалистов госветслужбы обо всех случаях заболевания или гибели свиней, а также об изменениях в их поведении, указывающих на возможное заболевание;
- принимать меры по изоляции подозреваемых в заболевании свиней, а также обеспечить изоляцию трупов свиней в том же помещении, в котором они находились;
- выполнять требования специалистов госветслужбы о проведении в хозяйствах, в которых содержатся свиньи, противоэпизоотических и других мероприятий;
- обеспечить содержание свиней в пределах хозяйств без выпаса и без доступа к животным других видов;
- осуществлять термическую обработку предназначенных для кормления свиней пищевых отходов, продукции охоты в течение не менее 30 минут после закипания пищевых отходов, продукции охоты.
- запрещается вывоз за пределы территории со статусом «Неблагополучный регион» по АЧС, установленным решением о регионализации продуктов убоя свиней и продуктов их переработки непромышленного изготовления, не прошедших термическую обработку при температуре не менее 70 °С в течение не менее 30 минут или без подтверждения отсутствия возбудителя по результатам лабораторных исследований на АЧС;
- к ввозу на территорию охотничьих угодий допускаются клинически здоровые дикие кабаны, не являющиеся вирусоносителями и происходящие из охотничьих хозяйств, расположенных на благополучных территориях;
- дикие кабаны, ввозимые на территорию охотничьих угодий с целью переселения, акклиматизации, содержания и разведения в полувольных условиях и искусственно созданной среде обитания, в том числе дикие кабаны, отловленные в охотничьих угодьях, подлежат изолированному содержанию в течение не менее 30 календарных дней со дня ввоза для проведения лабораторных исследований;
- охотники и приравненные к ним лица обязаны обеспечить уничтожение отходов после разделки туш добытых диких кабанов путем сжигания.



# Меры предосторожности для владельцев свиней при АЧС

- 1) Не допускайте посторонних в свое хозяйство. Переведите свиней в режим безвыгульного содержания. Владельцам личных подсобных хозяйств и фермерских хозяйств следует содержать свиней в свинарниках и сараях без выгула и контакта с другими животными;
- 2) Исключите кормление свиней кормами животного происхождения и пищевыми отходами без проварки. Покупайте корма только промышленного производства или проваривайте их, при температуре не менее 80 градусов перед кормлением;
- 3) Проводите обработку свиней и помещений для их содержания один раз в 10 дней против кровососущих насекомых (клещей, вшей, блох). Постоянно ведите борьбу с грызунами;
- 4) Не осуществляйте подворный убой и реализацию свинины без проведения предубойного осмотра и проведения ветеринарно-санитарной экспертизы мяса и продуктов убоя специалистами государственной ветеринарной службы;
- 5) Не покупайте живых свиней в местах несанкционированной торговли без ветеринарных сопроводительных документов, не завозите свиней и продукцию свиноводства из других регионов без согласования с государственной ветеринарной службой;
- 6) Обязательно предоставьте поголовье свиней для ветеринарного досмотра, вакцинаций (против классической чумы свиней, рожи) и других обработок, проводимых ветеринарными специалистами;
- 7) Не выбрасывайте трупы животных, отходы от их содержания и переработки на свалки, обочины дорог, не осуществляйте захоронение их на своем огороде или другом земельном участке. Не пытайтесь переработать мясо павших или вынужденно убитых свиней – это запрещено и может привести к дальнейшему распространению болезни.

